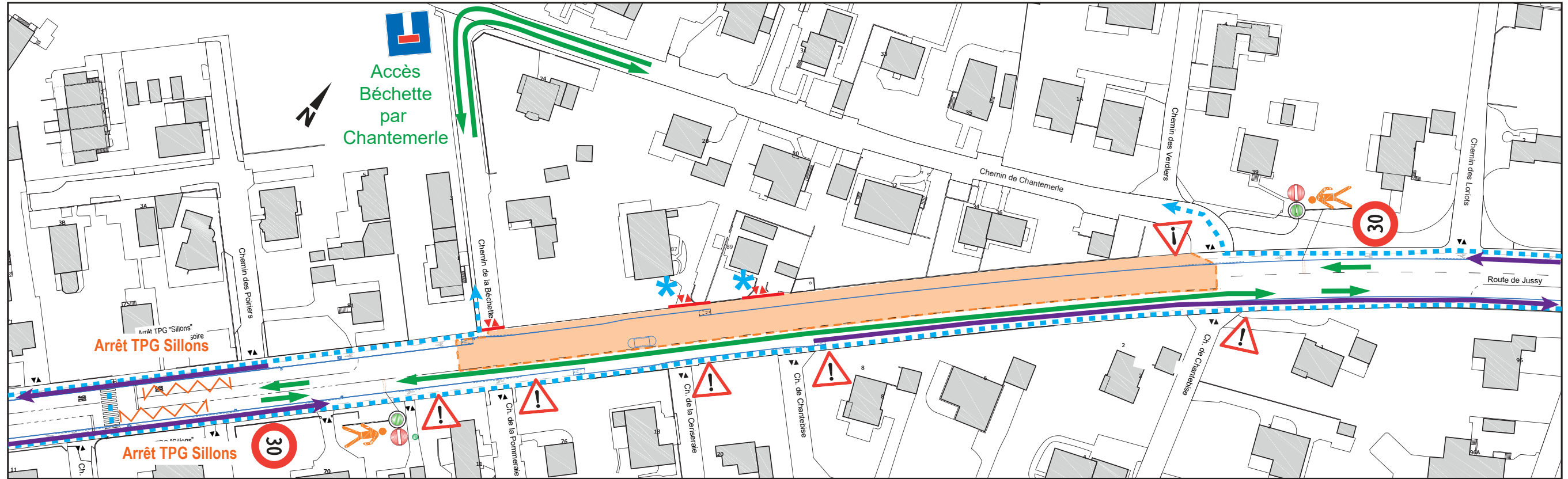
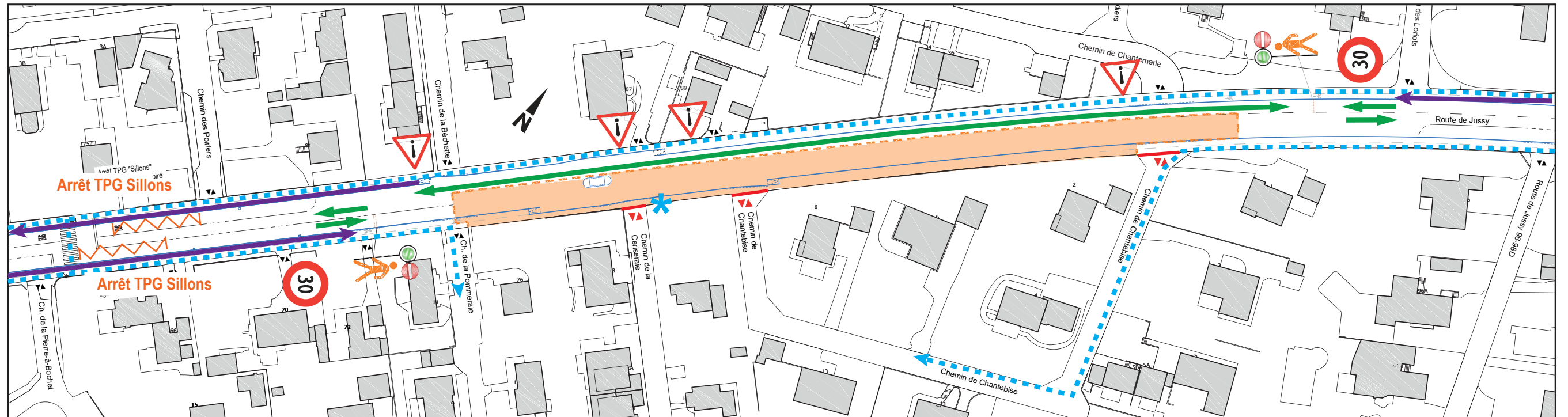


**ROUTE DE JUSSY ET ROUTE DE MON-IDÉE : MESURES D'ACCOMPAGNEMENT AU MAILLON ROUTIER DES COMMUNAUX D'AMBILLY
POSE D'ENROBÉS FINIS ROUTE DE JUSSY ENTRE CHEMIN DE LA BECHETTE ET CHEMIN DE CHANTEMERLE**

**Lundi 04.10.21 et
mercredi 06.10.21**











Mardi 05.10.21



PRINCIPES DE CIRCULATIONS PAR ÉTAPES :

Trafic alterné à la palette sur la longueur du chantier.
Côté travaux :
Accès véhicules riverains fermés de 6h30 à 19h30.
Cheminements piétons supprimés (riverains peuvent accéder à leur domicile accompagnés par le personnel du chantier *).
Itinéraires cyclables sur chaussée sur la zone à trafic alterné.
Merci de respecter la signalisation en place !

LÉGENDE

-  Zone de travaux
-  Sens de circulation bidirectionnel / alterné à la palette
-  Accès riverains conservés / fermés de 6h30 à 19h30
-  Riverains : attendre le sens de circulation désiré pour sortir sur route de Jussy (tronçon trafic alterné).
-  Piste cyclable
-  Cheminement piétonnier
-  Piétons accompagnés
-  Arrêt TPG provisoire pendant les travaux

RENSEIGNEMENTS :

GE-TRANSPORTS
Tél : 022 546 87 00
ge-transport@etat.ge.ch
ou directement auprès
du contremaître du chantier

Merci de votre compréhension

