

COMMUNE DE THONEX

SALLE DES FETES

Fiche technique



ADRESSE

Salle des fêtes de Thônex
Avenue Tronchet 18
1226 Thônex

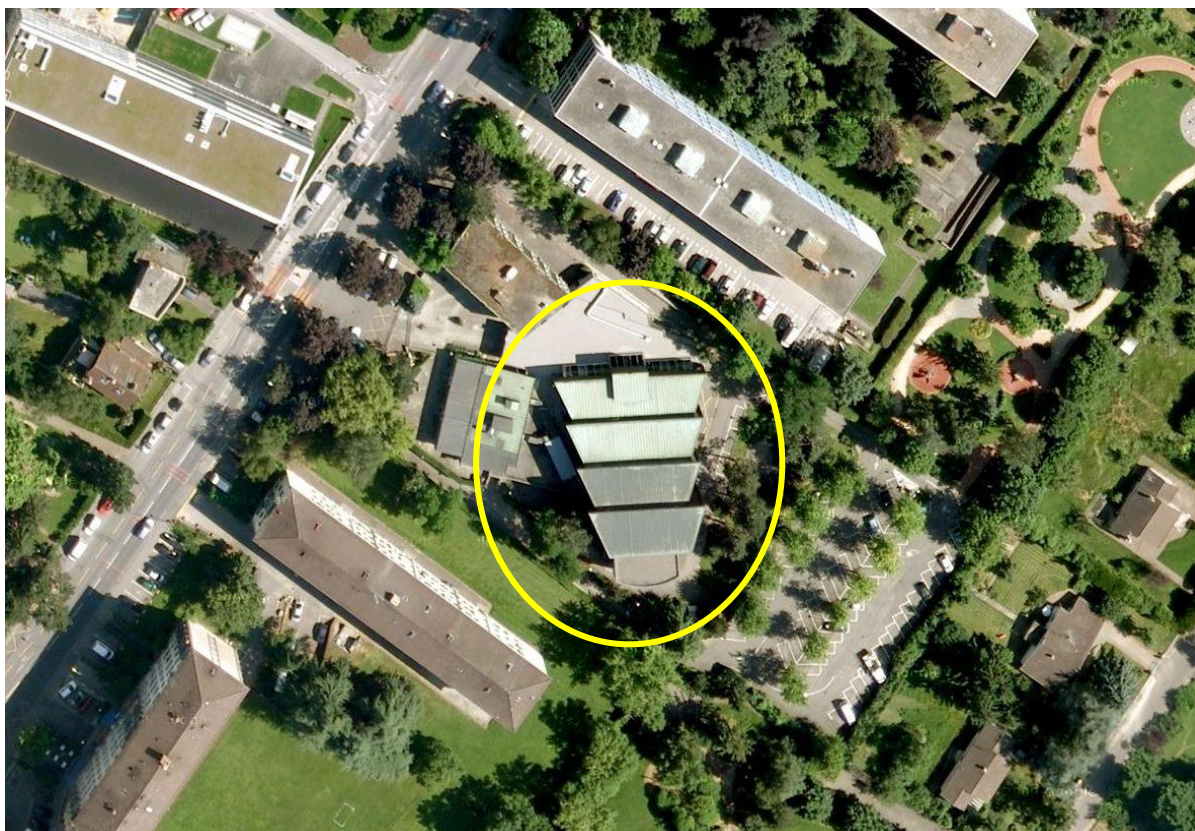
tél. +41.22.348.68.48
fax : +41.22.349.86.09

LOCATION

Mairie de Thônex
Case postale 64
1226 Thônex

tél. +41.22.869.39.00
fax : +41.22.869.39.39

locations@thonex.ch
www.thonex.ch



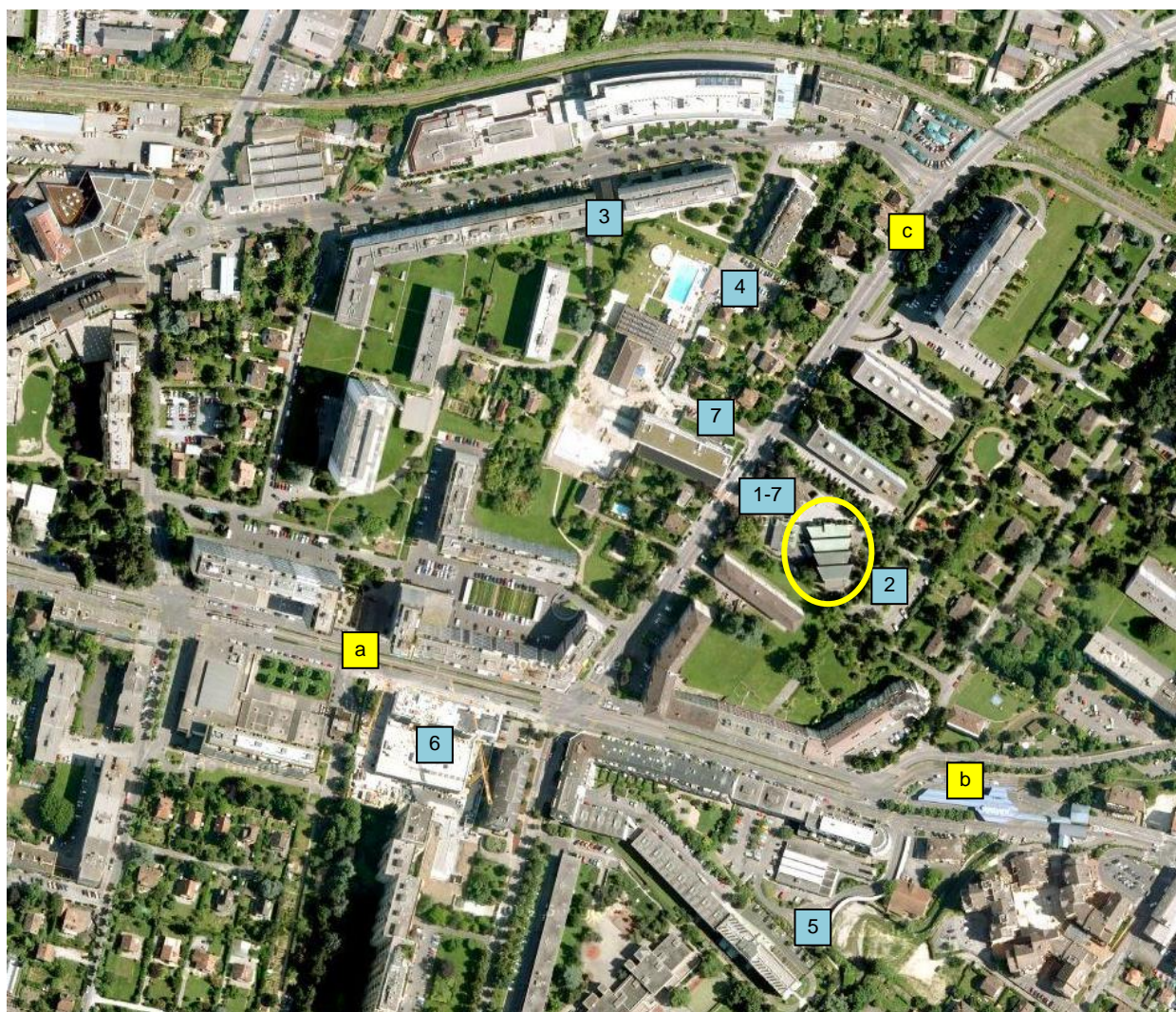
ACCES

Transports publics (en jaune sur la carte ci-dessous) :

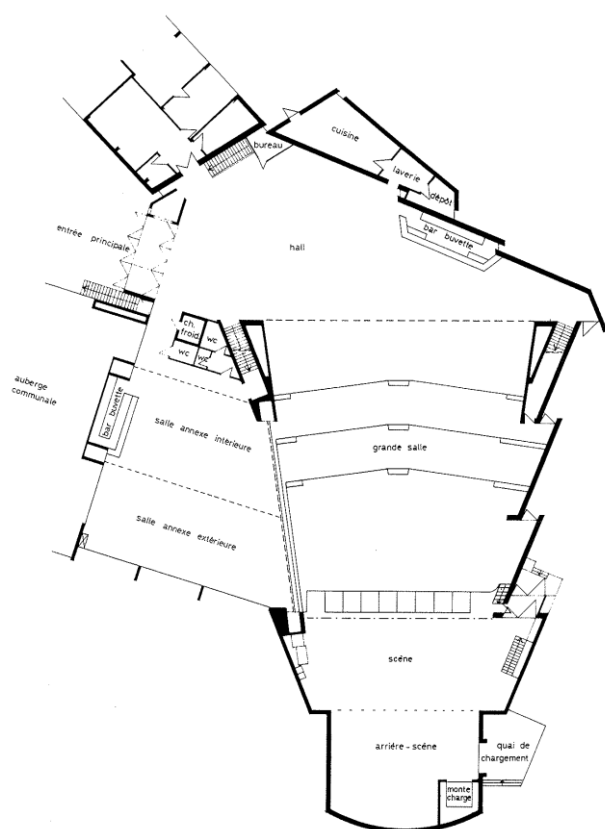
- a) Trams 12, bus C, arrêt Graveson
- b) Trams 12, arrêt Moillesulaz
- c) Bus C, arrêt Louis-Valencien

Voitures / deux-roues - parkings (en bleu sur la carte ci-dessous) :

- 1) devant la salle 21 places + 2 cases handicapé
- 2) derrière la salle 67 places
- 3) piscine couvert 52 places
- 4) piscine extérieur 33 places + 3 cases handicapé
- 5) P+R Moillesulaz 380 places
- 6) Centre commercial 250 places
- 7) parking pour les deux-roues devant la salle des fêtes et vers l'école Marcelly



DESCRIPTIF GENERAL



Utilisation :

La polyvalence de cette salle permet d'organiser des spectacles, des concerts, des conférences, des assemblées, des expositions, des repas, de projeter des films, et même d'y tenir des sessions d'examens. Cette liste n'est pas exhaustive.

Surface :

grande salle :	485 m ²
salle annexe extérieure :	115 m ²
salle annexe intérieure :	100 m ²
hall (sans vestiaire) :	<u>250 m²</u>
Total	950 m²

Capacité :

	<u>spectacle</u>		<u>banquet</u>	<u>conférence</u>
	<u>assis</u>	<u>debout</u>		
grande salle	756 places		500 places	
hall d'entrée			130 places	
salle annexe intérieure		1'500 places	120 places	1'300 places
salle annexe extérieure			100 places	
galerie	161 places	200 places		
Total	<u>917 places</u>	<u>1'700 places</u>	<u>850 places</u>	<u>1'300 places</u>

LES LOCAUX

Bars - buvettes :

- dans le hall : vaisselle, plonge, 4 frigos bahut, 1 réchaud avec 2 plaques.
- dans la salle annexe intérieure : vaisselle, plonge, lave-verres, comptoir-frigorifique.
- au 1er étage, derrière la galerie : armoire-frigo, 4 mange-debout, 7 chaises de bar, 4 tables basses, 12 chaises basses, 6 tabourets bas.

Cuisine :

Derrière le bar - buvette dans le hall : vaisselle pour environ 900 couverts.

Equipement : 1 friteuse à 3 paniers, 1 sauteuse, 1 marmite à vapeur de 80 litres, 1 fourneau avec 1 four électrique, 4 plaques à gaz, 1 bain marie, et 3 armoires-frigo.

Grande salle et salles annexes :

- 178 tables de 156 x 70 cm (stratifié - pieds tube)
- 18 tables de 70 x 70 cm
- 912 chaises
- 161 chaises fixes en galerie
- 28 praticables NUSSLI de 2 x 1 m., réglables en hauteur
- 1 piano droit, marque HELLAS
- 1 piano à queue, marque YAMAHA
- 1 écran mobile de 2m. x 2m.
wifi codé

Loges :

- 4 loges pour 2 personnes avec miroirs (dont 2 avec possibilité de brancher un téléphone)
- 1 loge pour 6 personnes avec miroirs
- 1 loge pour 9 personnes avec miroirs
- 2 douches
- 2 W.C.
wifi codé

Salle sous-scène :

Indépendante des autres salles, peut servir comme grande loge pour ballet, chœur, fanfare, etc.

Wifi codé.

Surface : 110 m².

Scène :

Plateau : largeur 13 mètres
 profondeur 8 mètres
 hauteur de scène par rapport à la salle +0.90cm

Avant-scène : largeur 15 mètres
 profondeur 2 mètres (possibilité de la transformer jusqu'à 8 escaliers de 1.5m. de large)

Ouverture de la scène : largeur 11 mètres
 hauteur de 4 à 6 mètres

Rideau de scène : tirage électrique à 1 vitesse et tirage à main.

Manteau : mobile à moteur, équipé de 12 circuits de 2kw.

Colonnes de scène : mobile en hauteur, largeur 1.25m., hauteur 5m., possibilité de poser 6 projecteurs cours et jardin

19 Perches : longueur 13 mètres
 hauteur cintre 12 mètres, tirage à contrepoids

- N° 1 perche libre
- N° 2 perche écran
- N° 3 perche lumière 8 circuits 2kW
- N° 4 à 7 perches libres
- N° 8 perche lumière 8 circuits 2kW
- N° 9 à 11 perches libres
- N° 12 perche lumière 8 circuits 2kW
- N° 13 perche libre
- N° 14 perche lumière 8 circuits 2kW
- N° 15 et 16 perches libres
- N° 17 perche Patience noire H 6m
- N° 18 et 19 perches libres
- + 3 perches de réserve derrière cyclo de 12m, à treuil

Alimentation électrique : toute la puissance est en 220/380 Volts / 50 Hz

Lumière : - puissance max 2 x 3 x 100A
 - type de connectique : bornier pour épanouis P17 125, P17 63A ; 1
 dispatching de 48 circuits de 2kW
 - emplacement : jardin en passerelle

Son : - puissance max 1 x 3 x 63A
 - type de connectique : CEE 63A (P17) ou bornier
 - emplacement : cours pour les 63A

Interphones : station principale sur scène, côté jardin ; plusieurs sous-stations (caisse entrée, cabine technique, scène côté cour, etc.) des casques d'écoute, des micros d'ambiance (fixés sur scène), et des haut-parleurs pour loges et régie.

Vestiaire dans le hall :

640 crochets avec plaques de contrôle.

MATERIEL SON

Grande salle :

- 1 table de mixage digitale, Yamaha LS9/32
- 16 enceintes L'Acoustics dV-Dosc active 2 voies
- 2 enceintes L'Acoustics dV-Sub
- 4 enceintes L'Acoustics SB218 Subwoofer 2x 18"
- 6 amplificateurs L'Acoustics LA8 dV-Dosc/dV-Sub Ampli 4x200w /ethernet
- 2 enceintes amplifiées L'Acoustics 112P
- 8 enceintes L'Acoustics 112XT Retours
- 3 amplificateurs L'Acoustics LA4 dV-Dosc/dV-Sub Ampli
- 20 pieds de micros standards
- 10 pieds de micros courts
- 8 JDC DI Passive transfo Jensen
- 2 JPC Stéréo AV DI Box for sound cards
- 1 micro Shure, Beta91
- 1 micro Shure, Beta 52
- 4 micros Sennheier, e604
- 2 micros Sennheier, e606
- 6 micros Shure SM58
- 6 micros Shure SM57
- 1 micro Shure Beta 87
- 1 micro Shure Beta 58
- 2 micros Shure UR4D, récepteur 2 canaux UHF-R
- 2 micros Shure UR1, Beltpack émetteur de poche
- 2 micros Shure UR2-micro main sans fil avec capsules SM58
- 2 micros DPA, 4088, micro serre-tête cardioïdes
- câblage divers

Salle-Scène :

- 2 multicâbles in de 24 paires sur prise LK
- 1 multicâble out de 12 paires LK
- 1 alim 16A

Scène :

- 2 stagebox 24 in LK/XLR
- 1 stagebox 12 out LK/XLR

Fond de salle :

- 1 éclaté 48 in LK/XLR
- 1 éclaté 12 out LK/XLR
- 1 liaison 32 in / 8 out sur les stages box de cour à jardin XLR (liaison Malko)
- 1 système 11
- 1 liaison RJ45 / cat6
- 1 système Intercomm Altair 5 postes mobile et 1 fixe double canaux.

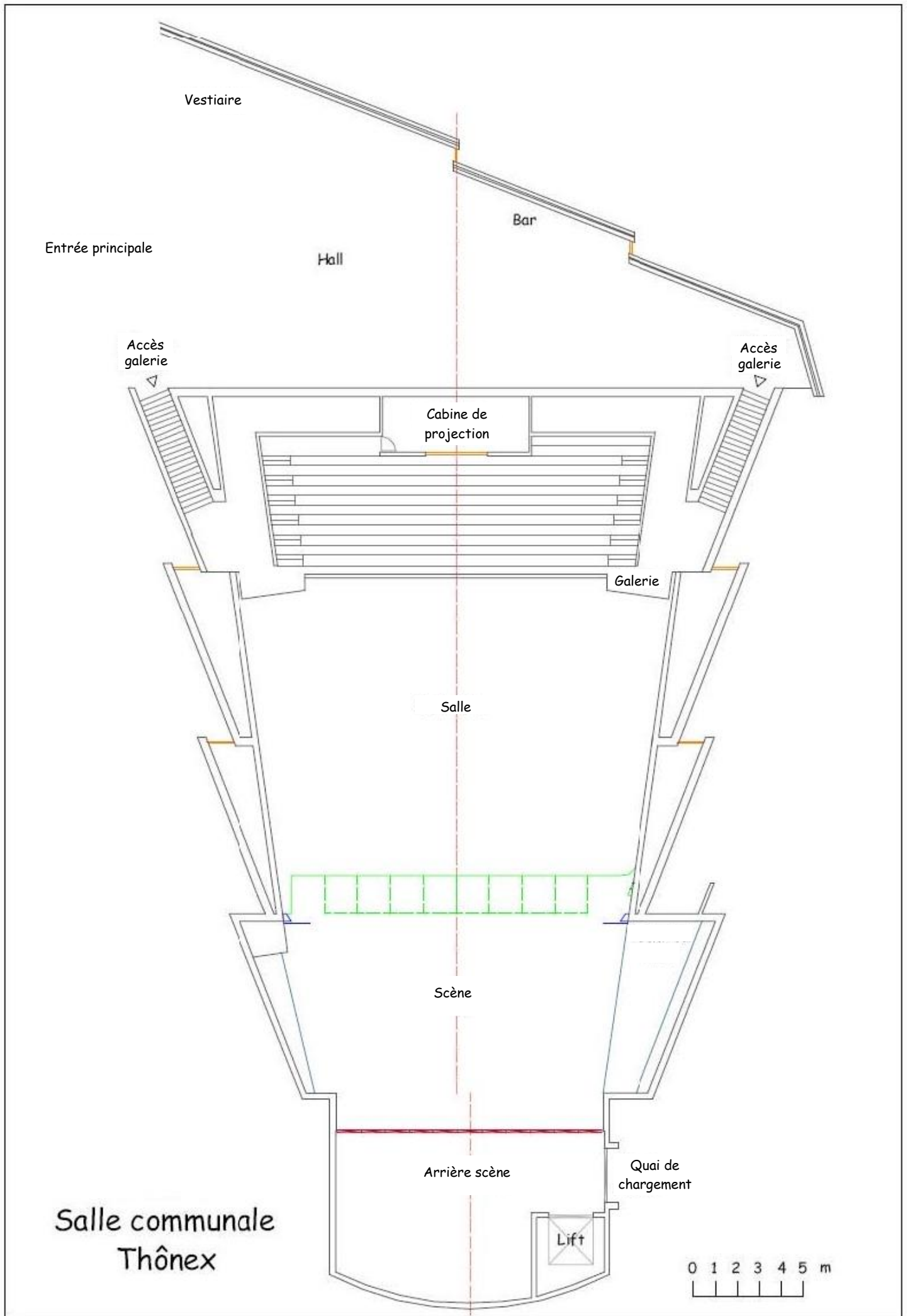
MATERIEL LUMIERE

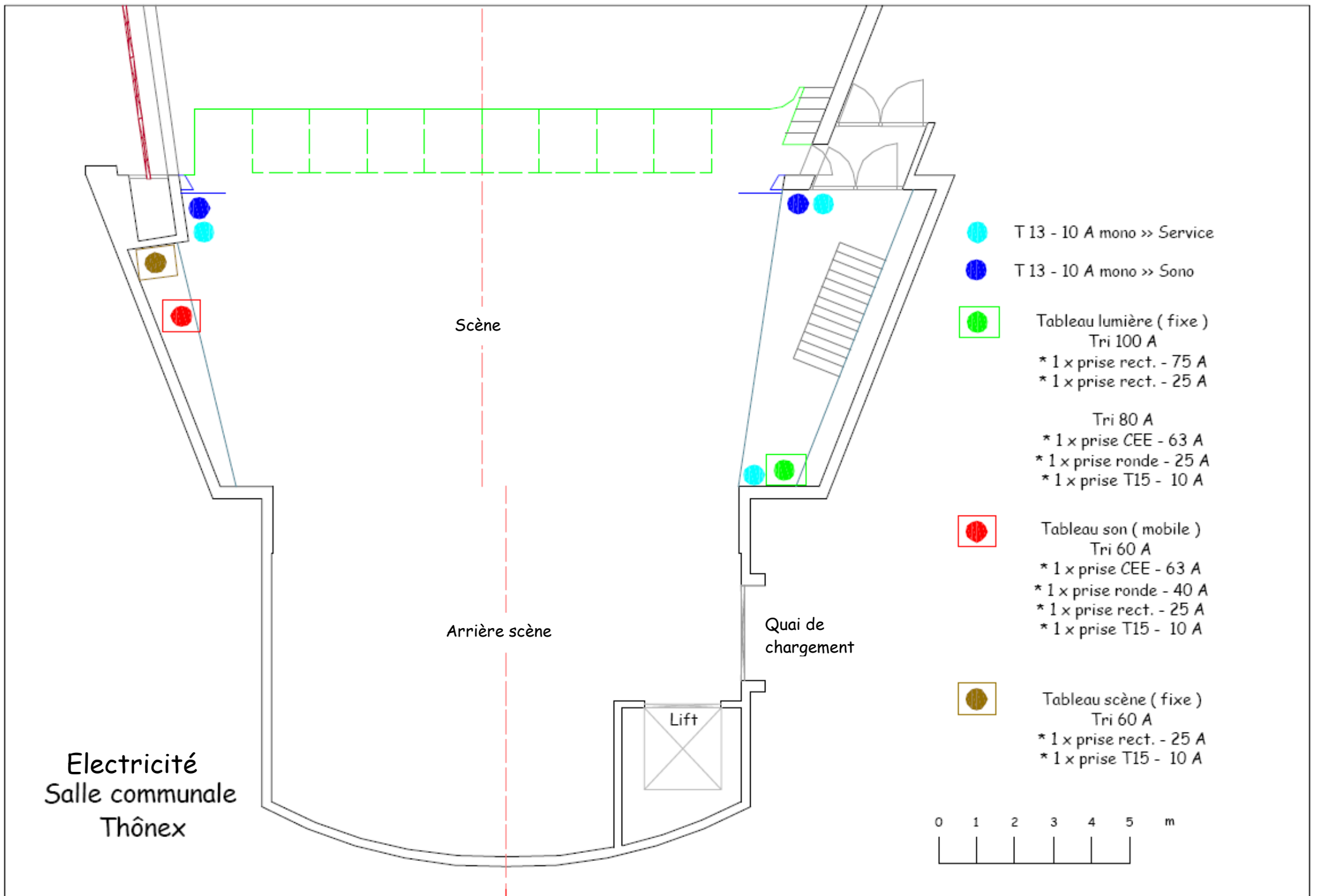
- 1 console éclairage MA 24/48
- 4 Molefay 2x DWE 650w
- 4 strobe atomic 3000
- 20 Martin Rush Par 1 RGBW
- 30 PC 310hpc – 1000w – Robert Juliat
- 6 PC 329 hpc – 2000w – Robert Juliat
- 12 découpes 614sx – 1000w – Robert Juliat
- 4 découpes 714sx – 2000w – Robert Juliat
- 1 poursuite 1200w Korrigan – Robert Juliat
- 8 Horiziode ADB 1000w
- 20 PAR64 – 1000w – CP62
- 20 PAR64 – 1000w – CP61
- 20 PAR64 – 1000w – CP60
- 6 pieds de projecteur Juliat – hauteur 2.5m
- 6 barres de 4 ACL
- Platines de sol


MATERIEL D'EXPOSITION


Matériel d'exposition :


160	panneaux	211 x 96 cm
8	panneaux	211 x 96 cm en jute
6	panneaux	211 x 47,5 cm
4	panneaux	111 x 96 cm
8	panneaux	111 x 96 cm en jute
41	panneaux	111 x 47,5 cm
130	montants	222 cm x 30 mm - diamètre 4R
99	montants	222 cm x 30 mm - diamètre 3R
2	montants	126 cm x 30 mm - diamètre 4R
2	montants	126 cm x 30 mm - diamètre 3R
7	montants	111 cm x 30 mm - diamètre 4R
8	montants	111 cm x 30 mm - diamètre 3R
314	traverses	95 cm
109	traverses	46 cm
2	traverses	200 cm
8	traverses	30 cm avec pieds réglables
6	spots avec fixation à vis	
17	spots avec fixation à pince	
220	spots syma système	
	rallonges électriques blanches de 100 cm avec prise	
	rallonges électriques blanches de 150 cm avec prise	
360	crochets pour tableaux	
274	tringles pour tableaux	







 T 13 - 10 A mono >> Service

 T 13 - 10 A mono >> Sono

 Tableau lumière (fixe)
Tri 100 A
* 1 x prise rect. - 75 A
* 1 x prise rect. - 25 A

Tri 80 A
* 1 x prise CEE - 63 A
* 1 x prise ronde - 25 A
* 1 x prise T15 - 10 A

 Tableau son (mobile)
Tri 60 A
* 1 x prise CEE - 63 A
* 1 x prise ronde - 40 A
* 1 x prise rect. - 25 A
* 1 x prise T15 - 10 A

 Tableau scène (fixe)
Tri 60 A
* 1 x prise rect. - 25 A
* 1 x prise T15 - 10 A

